



*theater*

**PRIJSVRAAG INTERIEURONTWERP ZORGPLEIN NICOLAAS  
VERPLEEGHUIS TE LUTJEBROEK NOVEMBER 2011**



&



## PRIJSVRAAG

Omring, locatie Nicolaas Verpleeghuis te Lutjebroek, heeft De Heer Projectinrichters uitgenodigd deel te nemen aan de prijsvraag voor de inrichting van het nieuw te bouwen zorgplein. Tektor interieur & architectuur is door De Heer Projectinrichters gevraagd om samen tot een inrichtingsvoorstel te komen.

U treft hierbij het boekje met de voorstellen voor de inrichting van dit zorgplein, dat na voltooiing, het kloppende hart van het vernieuwde verpleeghuis Nicolaas moet worden.

### Documenten

Onderliggend voor de planvorming is het door Omring aangeleverde programma van eisen. Een autocadtekening is aangeleverd van de nieuwe situatie, alsmede plattegronden en doorsneden, en afwerkingsstaten de bestaande locatie is bezocht.

## OPDRACHTGEBIED

Tot de prijsvraag behoort het ronde gedeelte van het zorgplein. Met inbegrip van de grote zaal.



## Programma van Eisen Zorgplein Nicolaas te Lutjebroek

19-10-2011

### Gebruiksdoel:

- Multifunctionele ruimte.
- Ontmoetingsplaats.
- Maaltijdvoorziening (ontbijt, lunch, diner) personeel en bezoek komen langs het buffet en kassa. Bewoners worden geserveerd aan tafel, bij maaltijden gebruik.
- Koffie- en theevoorziening.
- Wachtruimte voordat bewoners worden opgehaald
- Doorgang voor bewoners die naar de behandelaren gaan in het Klooster.
- Bij de receptie is een TNT post.
- Eventueel hoek creëren voor grand café (met biljart).
- Opstelling moet eenvoudig aanpasbaar zijn voor voorstellingen, lezingen etc. vanaf het toneel en verjaardagskamer.

### Gebruikers:

- Bewoners zijn somatisch en revaliderend. Daarnaast bestaat de mogelijkheid in de toekomst om PG bewoners op te nemen. Daarvoor is de 3<sup>de</sup> verdieping reeds op ingedeeld voor de kleinschalige woonvorm.
- Relaties van bewoners/bezoekers
- Bezoekers dagbehandeling
- Incidenteel gaan PG bewoners, onder begeleiding, uit eten in het restaurant
- Medewerkers
- Vrijwilligers
- Bewoners aanleunwoningen/buurt

### Verwachte capaciteit:

- 44 bewoners
- 35 personeelsleden voor lunch
- Gasten uit de omgeving

### Sfeer:

- Uitnodigend
- Gezellig
- Aparte hoekjes
- Warm
- Licht
- Knus. Bewoners moeten zich veilig en thuis voelen. Bewoners voelen zich niet happy in grote ruimten.
- Geen verpleeghuis/ziekenhuissfeer.
- Rekening houden met de akoestiek. Eventueel absorberende materialen toepassen.

### Verlichting:

- Geen hanglampen, want meubilair moet verplaatsbaar zijn.
- Indien wel hanglampen, dan moeten deze eenvoudig verplaatsbaar zijn.
- Zowel goed licht voor bij "doe" activiteiten maar ook mogelijkheid tot sfeerverlichting.
- Sfeervol en dimbaar per sectie.

### Meubilair:

- Stoffering van de stoelen: moet goed schoon te maken zijn, rekening houdend met de bewoners.
- Stoelen met armleningen in verband met het gemakkelijker opstaan. Stoelen niet te zwaar.
- Rekening houden met rolstoelen, bewoners moeten zich makkelijk door de ruimte kunnen verplaatsen.
- Wat voor tafels: ze moeten eenvoudig verplaatsbaar (licht maar stabiel) zijn en er moet een rolstoel onder kunnen.
- Deels stapelbare stoelen.
- Bij plaatsing van scheidingsschotten moeten deze stevig vast staan en toch verplaatsbaar zijn.

### Vloer:

- Warme uitstraling.
- Goed schoon te houden.
- Uitgangspunt is linoleum/pvc welke goed reinigbaar moet zijn.

### Algemeen

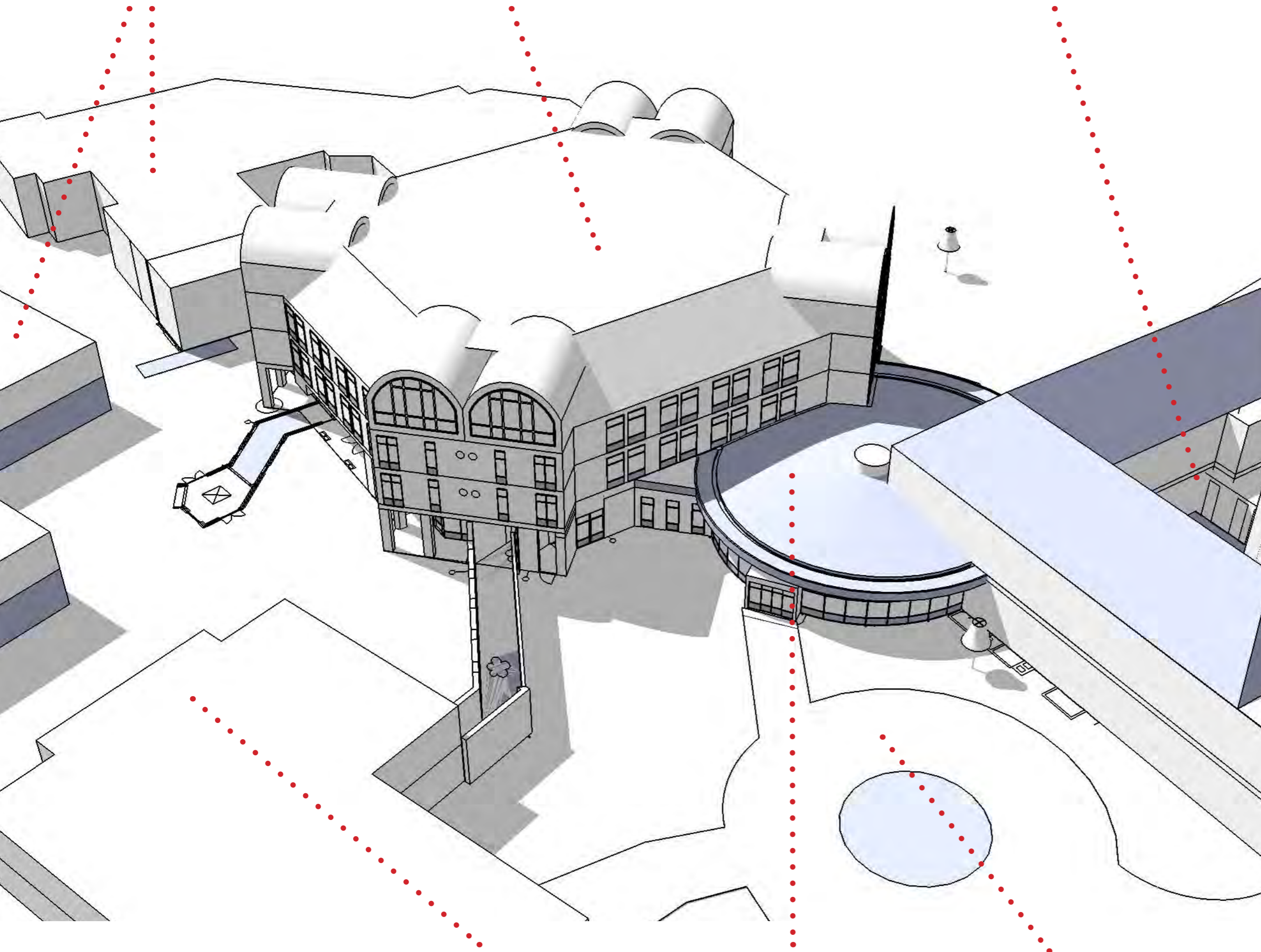
- Op basis van de uitgebrachte ontwerpen voor het restaurant wordt door de gebruikers getoetst aan het PvE en een keuze gemaakt als advies naar de stuurgroep. De stuurgroep beslist uiteindelijk met welke ontwerper verder gegaan wordt voor het gehele gebouw.
- Als basis meegeven de ontwerpindeling van de architect.

Prijsvraag Omring  
Zorgplein Nicolaas Verpleeghuis  
te Lutjebroek

BESTAANDE BOUW

TOREN NIEUWBOUW

KLOOSTER BESTAAND



NIEUWBOUW

ZORGPLEIN NIEUWBOUW

OPRIT

### Eindsituatie Nicolaas Verpleeghuis te Lutjebroek Omring

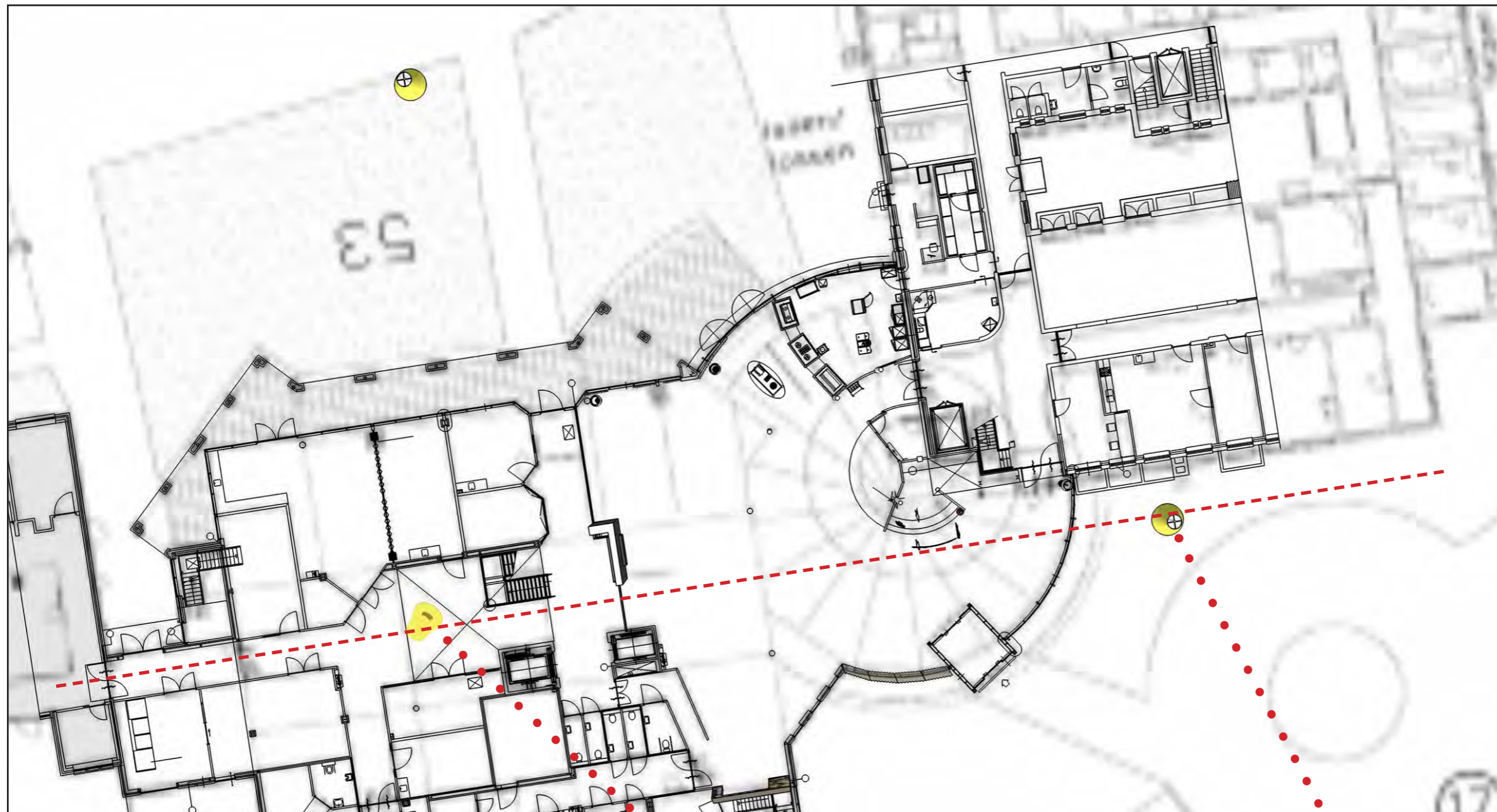
Het ronde tussengekleemde volume met daarin het restaurant , receptie, bar en podium is onderdeel van het nieuw te bouwen zorgplein. Direct verbonden met het klooster en ligt deels onder de toren gesitueerd . Verbindingsgangen vanuit andere bouwdelen leiden allemaal naar het zorgplein. De hoofdentree is gelegen aan het zorgplein



## CIRCULATIE

Uit alle bouwdelen, bovengelegen verdiepingen komen de diverse gebruikers naar het zorgplein. Van buiten kan via de entreeportaal het zorgplein direct worden bereikt waar ook de receptiebalie zich bevindt.

-  ENTREE VAN BUITEN
-  HOOFD ROUTING



Centrale as zichtbaar maken

## RELATIE BINNEN - BUITEN

Door het plaatsen van 2 grote lampenkappen in de tuin, langs de entree routes wordt een relatie gemaakt met een zitelement dat in de middengang gesitueerd is. De centrale as in het architectonische plan wordt hiermee versterkt en zichtbaar gemaakt. De relatie met omliggend dorp versterkt. De lampen stralen al van buiten de gezelligheid uit, die binnen te vinden is.

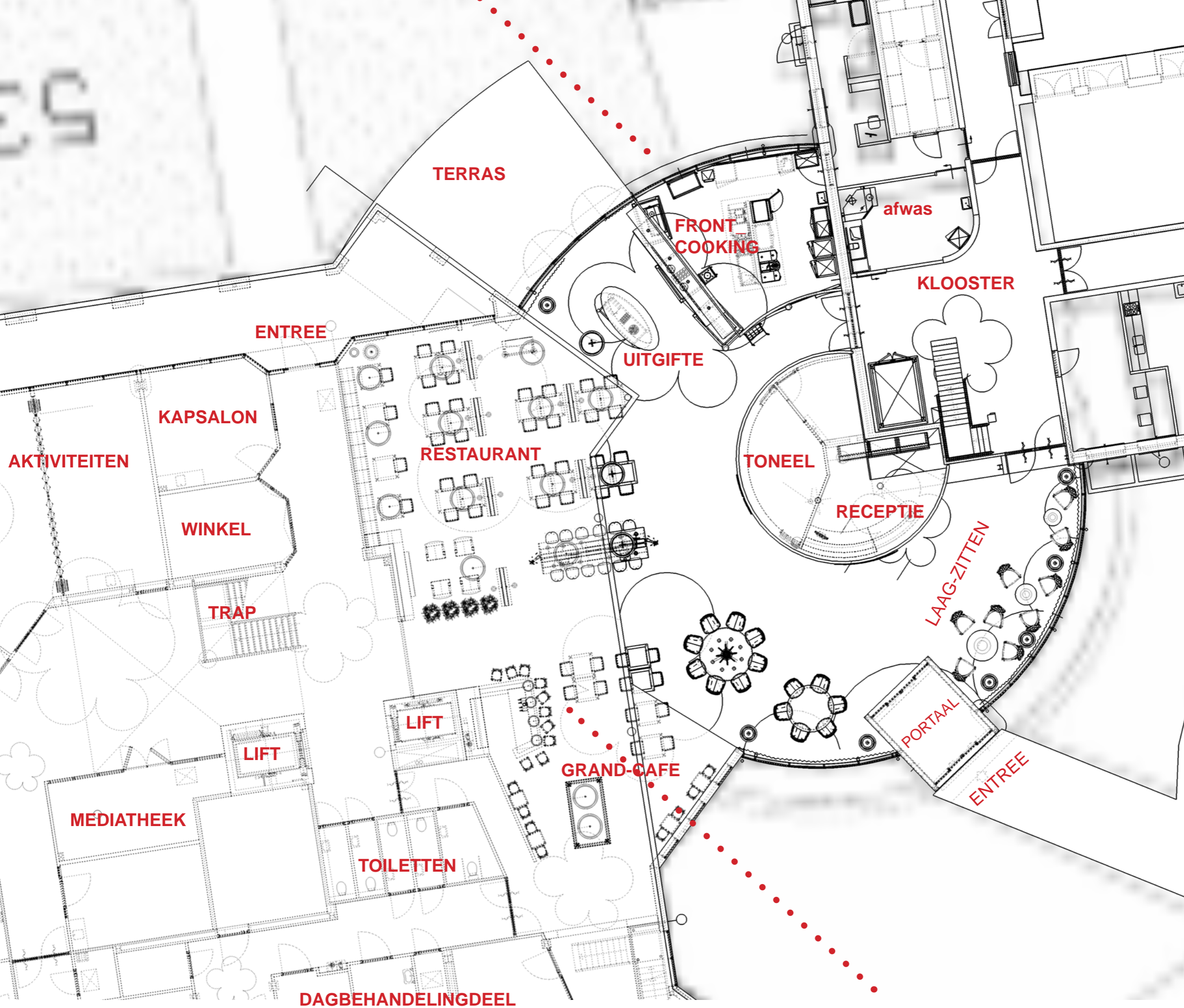
De elementen zijn uitgevoerd in de zelfde kleur.



ZITELEMENT -BINNEN IN CENTRALE GANG



NIMBUS -BUITENVERLICHTING BIJ ENTREE



## INDELING EN FUNCTIE

Overzicht van gedeelte van het zorgplein. De ondersteunende functies zijn in rood aangegeven. Deze indeling is onderdeel van het architectonische ontwerp.

RESTAURANT

TONEEL

UITGIFTE

KLOOSTER



GRAND-CAFE

RECEPTIE

ENTREE

LAAG-ZITTEN



## PLATTEGROND

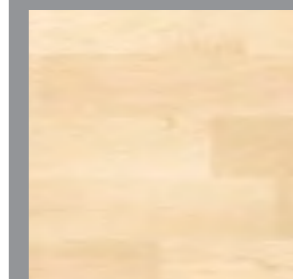
### VLOERPLAN

Voor het vloerplan is uitgegaan van een onderhoudsvriendelijke vinyl vloerafwerking, aansluiting met de bestaande vloervelden in het klooster en de circelvormige ruimte die overgaat in kleinere sub-vormen.

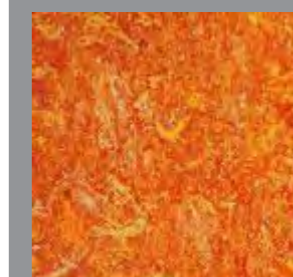
Een lichthouten (vinylvloer) waarin diverse groene (vinyl)bladvormen zijn opgenomen. Het serre-achtige karakter van de ruimte wordt hiermee benadrukt, en een vrije indeling blijft mogelijk.



GERFLOR 6549 Kaki



GERFLOR NERA 0593 Oregon Natural



Bestaande vloer klooster

schaal 1 op 100





RECEPTIE / LAAG ZITTEN

Tegenover de entree treffen we de receptiebalie. Aan de gevel tegenover de receptie is gelegenheid tot wachten en laag zitten.



Antiek dressoir achter receptiebalie



Oorfauteils tbv laag zitten



schemerlampen



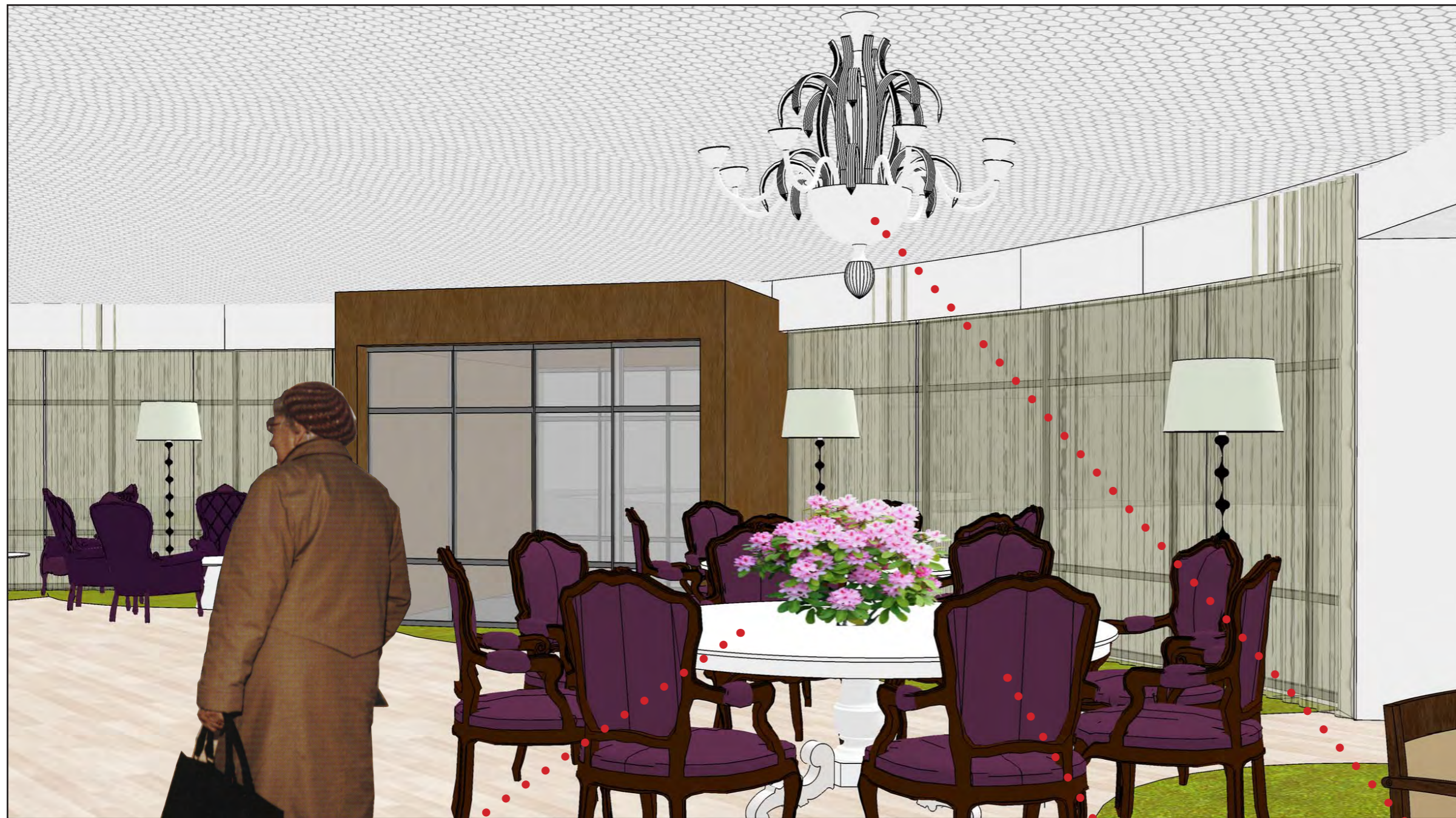
Doorkijkraam naar klooster v.v glas in lood



Lage tafels tbv de lounge zitjes



Lamp op balie



## ROND ZITTEN (HOOG)

Links naast de entree staan 2 ronde tafels van 6 en 8 personen , deze geven de gezelligheid die zo kenmerkend is voor een ronde tafel. Het geheel wordt afgemaakt met een kroonluchter. De stijl is huiselijk en modern door de witte tafels. De stoelen zijn met zorgstoffen bekleed. Op de achtergrond zien we de entreeportaal.



Ronde bolpoot tafel wit gespoten -voorzien van wit blad



Alternatief witte ronde tafel



Barok eetkamer tafel met zorgstoffering



Kroonluchter boven tafel



## GRAND - CAFE

Gezelligheid in het Grand -cafe. Een drankje en hapje, of je kunt er ook een biljartje leggen. Veel verschillende zitmogelijkheden . Aan een tafeltje, aan de bar of wat hoger langs het raam. De bar en achtermeubel zijn maatwerk onderdelen. De wand bij de toiletten is voorzien van een graphic van een cafeinterieur. De brandslanghaspel is keurig weggewerkt in een te openen kastdeel van HPL.



Cafestoel met gesloten rug en gestoffeerde zitting



Barkruk



Ingelegde tafelbladen



Mooi weggewerken van haspel



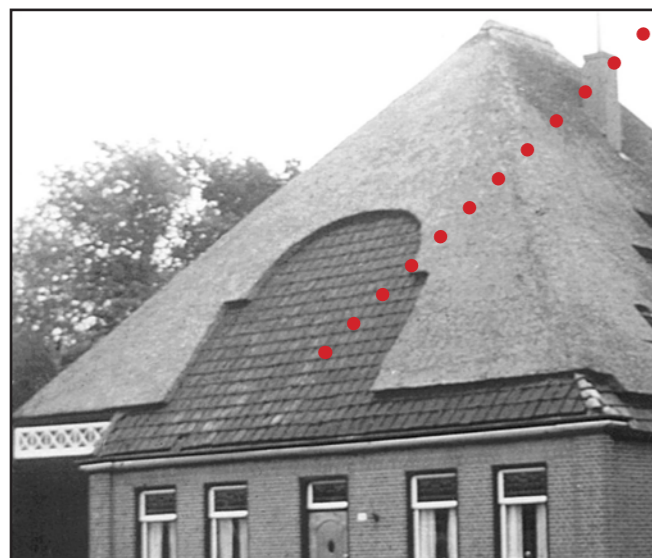
Lampenkappen boven de bar



## KINDER & INTERNET MEUBEL

Speciaal ontwikkeld multifunctioneel meubel. De kinderen kunnen spelen onder het hoge werkblad. Het speelgoed is zo snel opgeruimd. Het meubel kan open zodat eronder ook schoongemaakt kan worden.

Bovenop zitten bewoners en personeel even een krant te lezen of de email te checken aan zit meubel. Er is lectuur aanwezig, en iedereen heeft zijn eigen lampenkapje. Ook een snelle boterham kan hier prima worden genuttigd.



Vormovereenkomst met West friese stijlboerderij



stoffering op lampenkappen (tegen plafonds)



zebrano HPL



Barkruk CASALA curvy



Leeslampje van artemide



## AKOESTISCHE SCHEIDING- WANDEN

Verrijdbare scheidingswanden zodat men meer privacy kan ervaren tijdens het genieten van de maaltijd: Voor veel mensen het hoogtepunt van de dag. De wanden zijn voorzien van natuurlijke afbeeldingen van bomen bladeren en bloemen en vinden zo aansluiting bij het thema van de vloerafwerking en dat van de serre. De kleurstelling van de stoelen is ingetogen.

Gekoppeld vormen de mobiele wanden een eventuele familiekamer of vergaderruimte. De lampenkappen aan het plafond kunnen gewoon op hun plek blijven hangen, zij fungeren als reguliere verlichting.

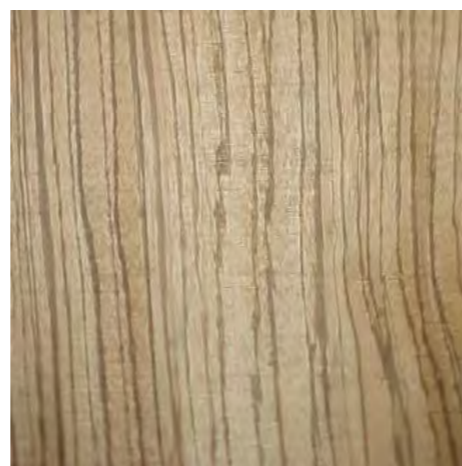
Op de mobiele wanden zijn sfeerarmaturen aanwezig die de tafeljes afzonderlijk verlichten.



cafetafel met ingelegd blad



Stof op lampenkappen



Houten basement mobiele wand



Restaurantstoel stapelbaar



Sfeerlampje van artemide



## OPEN HAARD & LANGE BANK

4 heerlijke fauteuils bij de openhaard ,electrische uitvoering. Heerlijk om lekker bij te zitten.

Tegen de achterwand staat een lange bank voorzien van gekleurde stoffingsstroken. Om gezellig met elkaar te kunnen lunchen en samenzijn.

Boven de bank een graphic op de wand, uiteraard van een mooie plek uit de omgeving van Lutjebroek.

Met verplaatsbare plantenbakken wordt de rug van de fauteuils gemaakt.



DRU elektrische openhaard



steenstrips op de wand



Lange Wandbank in kleuren



Fauteuils bij open haard



Plantenbakken bij open haard



## PODIUM

Het podium is voorzien van mooie belettering. De bovenzijde is afgewerkt met rondlopende latten, die de circelvorm verder accentueren.

Paarse velours gordijnen geven het podium een feestelijk tintje.

De achterwand is beplakt met foto's uit de 50-er jaren, de opkomstperiode van de Rockabilly en later de Rock and Roll.

Ook kan een groot TV-scherm vanuit het plafond naar beneden gelaten worden. Met een beamer kan de TV geprojecteerd worden op het scherm. Goed zichtbaar.



Beamer voor projecties



Journaal op projectiescherm



Achterwand Podium v.v. Dansfoto's uit 50-er jaren



Trevira CS- Velours gordijn



## FRONT COOKING / UITGIFTE

Een frisse uitstraling is belangrijk in de omgeving van het eten. De wand van de keuken is aan de gangzijde afgewerkt met HPL beplating waarin een recept is afgedrukt.

De counters zullen worden afgewerkt met Ceasarstone, de fronten met HPL en RVS strips of geleiderail.

Boven de uitgifte is een luifel aangebracht waarop de belettering van het Restaurant is geplaatst.

1 fijn gesneden bosselderij  
2 eieren  
1 fijn gesneden ui  
3 theelepels knoflookpasta

300 gram vlees  
zout naar smaak  
1 deciliter zonneblo  
slaolie

### Bereidingswijze:

Haal het vlees uit de krabbenpoten. Meng het vlees v  
met alle andere ingrediënten en ongeveer 10 milliliter w  
mixer. Verhit een ruime laag olie in een koekenpan. Leg e



Lampenkappen stoffering



HPL afwerking keukenmeubels



Corian werkbladen

HPL keukenwand met recept in de toplaag





DE HEER PROJECTINRICHTERS



**De Heer Projectinrichters**  
Kennis- en Innovatiecentrum  
Trapezium 310  
3364 DL Sliedrecht



**TEKTOR**

interieur & architectuur

Telefoon: 079-3613059

Post: Postbus 5075  
2701gb Zoetermeer

[www.tektor.nl](http://www.tektor.nl)